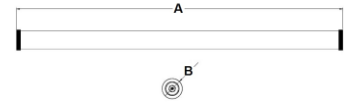


TRAFALGAR TUBE EFFICACY 7000 T



Datos generales:

Tapas laterales de material sintético (poliamida) gris. Difusor de material sintético (policarbonato) opalino resistente a golpes. Una entrada de cable para cableado de paso. Equipo integrado. LED incluido en el suministro. Acabado en gris claro.

Peso (Kg):	1,9	Temperatura de color (K):	3000K / 4000K / 5500K
Código de familia:	TRAE.2M.07000.0.T.X2.X3	Dimensiones (mm):	A:1250 B:Ø77,5
Grado de protección:	IP69K / IK10	Clase eléctrica:	Clase I
Tensión de entrada (VAC):	198-264	Factor de Potencia:	>0,9

Elementos de reposición: Fuente de alimentación, Dispositivo de control

Montaje: Facil instalación, libre de herramientas, en pared y colgante

Características de la luminaria:

Flujo Lum. Luminaria (lm)*:	5600	Eficacia luminaria (lm/W):	119
Potencia total Máx (W):	47	Rango temperatura:	-20°C a 50°C

***Importante** El flujo en luminaria puede variar según el tipo de óptica utilizado, en este caso OptiLEC_T2

Características de la fuente de luz:

Potencia nominal Máx (W):	41	IRC:	>80
		MacAdamStep:	3

Características eléctricas:

Driver*:	Interno incluido	Grado Hermeticidad IP:	20
Tensión salida Driver (VDC):	20-36,0	Fuente de alimentación:	LECTRD0045CFNT001
Señal regulación:	-	Corriente salida driver (mA):	1250
Protección Driver:	Sobrecorriente; Sobretensión; Sobretemperatura; Cortocircuito		

***Importante** Los datos están referidos al driver configurado como estándar. Para versiones con regulación, dichos datos pueden cambiar. Para más información, consulte con tecnicos@lecsi.com

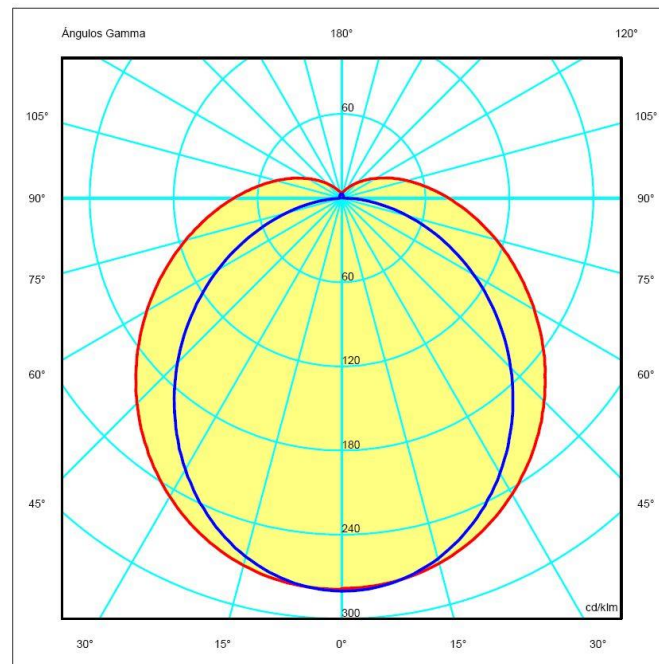
Dispositivo de control, regulación, protección y otros:

Sistema regulación disponible: -

Protección: -

Otros: -

Caracterización lumínica:



OptiLEC_T2



Certified company

