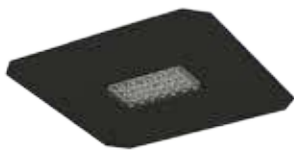




serie **UrbanLEC**



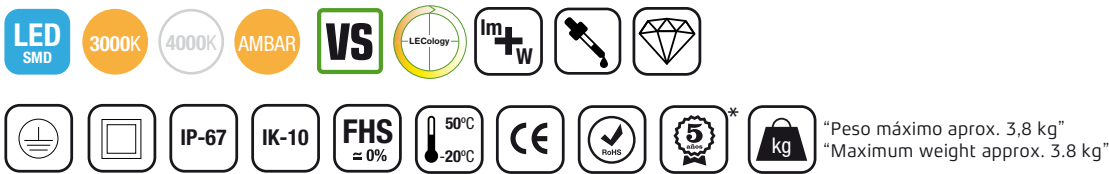
UrbanLEC



UrbanLEC 1M



UrbanLEC 2M



"Peso máximo aprox. 3,8 kg"
"Maximum weight approx. 3.8 kg"

Montaje: Bloque compacto de sencilla instalación. Encaje a medida con tornillos métrica 4 DIN 912 de acero inoxidable.

Reposiciones: Reposición del bloque óptico, fuente de alimentación y dispositivo de control.

Sensor de protección sobre tensiones transitorias. (Opcional)

Sensor de temperatura preventivo regulador de flujo en caso de condiciones ambientales extremas. (Opcional)

Versión Xtrem: Tratamiento especial de la luminaria para ambientes especialmente extremos y corrosivos (agentes químicos en suspensión, alto nivel de humedad, salinidad,...).

La vida útil del producto depende de la configuración, consúltenos. En todos los casos, tendrá una vida útil mínima de L80 B10 60000 h

Configuraciones especiales disponibles: Maximización de la vida útil de la luminaria con valores de hasta L90 y B10 a más de 100.000 horas, posibilidad de IRC > 90, optimización del Lm/W, posibilidad de elegir fabricante de diodo, otras ópticas disponibles. Consulte con su comercial.

Certificado CE por laboratorio acreditado por ENAC.

Modelo certificado por el IAC (Instituto Astrofísico de Canarias): Los modelos con diodo ámbar de esta lámpara han sido certificados para cumplir con las condiciones técnicas actuales de iluminación del Instituto Astrofísico de Canarias (IAC) emitidas por su Oficina Técnica para la Protección de la Calidad del Cielo (OTPC). La fabricación de estas lámparas cumple con las especificaciones técnicas actualizadas de deslumbramiento exterior publicadas por OTPC y se incluye en una lista actualizada de lámparas.

5 años de garantía. Para ampliación, consulte a su comercial.

Mounting: Compact block easy installation. Customized fit with stainless-steel screws M4-DIN 912.

Replacement: Optical block, power source and control system device

Surge Protection Device (Optional)

Temperature protector for regions under extreme environmental conditions. (Optional).

Xtrem version: Special treatments for luminaires against particularly extreme and corrosive environments (chemical agents in suspension, high level of humidity, salinity...)

The life time of the lighting fixtures depends on the item, please check with our sales department. Nevertheless, the minimum life time is L80 B10 60000 h

Special settings available: Maximization of the luminaire service life with values up to L90 B10 of 100000 hours and higher, IRC>90 under request, optimization of lm/W, diode manufacturer may be chosen, other optics available. Please consult with your sales agent.

CE Certificate by laboratory accredited by ENAC

Model certified by the IAC (Astrophysical Institute of Canarias): The models with the amber diode of this lamp have been certified with compliance with the current technical conditions of lighting of the Astrophysical Institute of Canary Islands (IAC) issued by its Technical Office for the Protection of the Calidad del Cielo (OTPC). The manufacture of these lamps complies with the updated Technical Specifications of Exterior Glare published by OTPC and is included in an updated list of lamps.

5 years warranty. For an extended warranty, please consult with your sales agent

Eficiencia Energética / Energy Efficiency



* Garantía de 5 años dentro de los productos marcados como tal en su ficha comercial y dentro de la UE. Para otros países, consultar condiciones

* 5 years warranty in products labeled as such in catalogue and within the UE. For other countries, check conditions.

Tabla de creación de códigos / Code generation table

Ejemplo: Lámpara UrbanLEC 2M 11000, 4000K con óptica O, acabado en negro texturizado RAL 7021 y regulación 1-10 V.

Example: UrbanLEC lamp 2M with 11000, 4000K, with O optic, textured black RAL 7021 finished and 1-10V dimming system

URBL.2M.11000.1.O.740.1

Cada serie tiene estas combinaciones pre-establecidas.

Each serie has these preset combinations

El cliente podrá elegir cada uno de estos dígitos para elaborar su pedido.

To order, these digits shall be combined by the customer.

Producto / Product	Nº de matrices / N° matrix	lm PCB	Sistemas de regulación / Regulation System (D)	Distribución lumínica / Luminous Distribution (x ₁)	IRC / K (x ₂)	Acabados / Finishing (x ₃)
URBL	1M	03000	0	UrbanLEC	722	0
UrbanLEC	1 matriz 1 matrix	03500	Sin regulación Non-dimmable	A	IRC 70 / 2200K	Negro texturizado Textured black
UVE		04000	1	B	727	C
UrbanLEC VERSO		04500	Regulación 1-10 V 1-10V dimmable	C	IRC 70 / 2700K	Personalizado* Customized*
VUL	2M	05000	3	O	730	
UrbanLEC LECology	2 matrices 2 matrix	05500	Regulación Variable Autónoma Auto Dimming Control System		IRC 70 / 3000K	
EFU		06000	4	W1	740	
UrbanLEC Efficacy		06500	Telegestión Remote management	W2	IRC 70 / 4000K	
ESU		07000	5	W3	AOB	
UrbanLEC Essence		08500	Otros Others	W4	Ámbar	
		09000	9	W5		
		11000	IntelLEC IntelLEC	W6		
				W7		
				A1		
				A3		
				A4		
				A5		
				A6		
				L1		
				L2		
				L3		
				L4		
				L5		
				O1		
				O2		
				B1		
				AA		
				AB		
				LA		
				OA		
				A4		
				F3		
				L2		
				L3		
				L4		
				L5		
				O2		
				W6		

*Personalizado: Si elige "C", consulte con su comercial el pedido mínimo necesario para el RAL elegido.

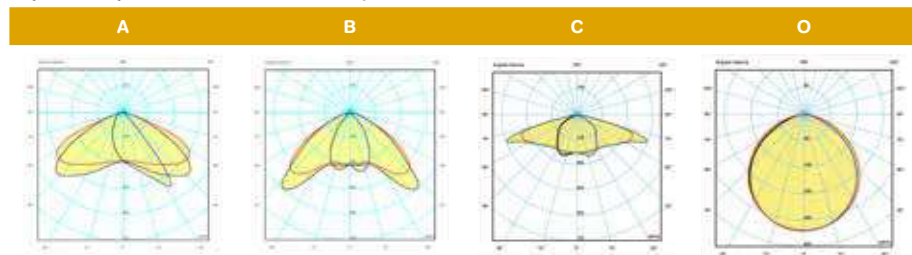
*Customized: If you choose "C", please consult with your sales agent the minimum order required for the RAL chosen.

*Recomendamos que en caso de uso de UrbanLEC en luminaria con difusor, el acabado elegido sea el blanco.

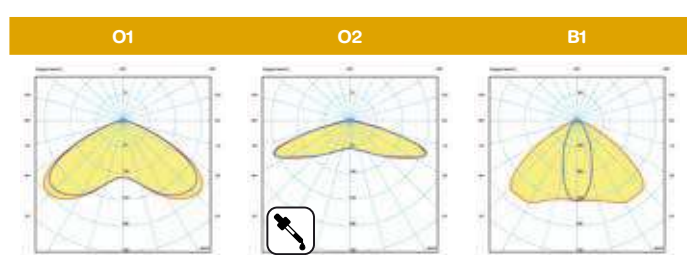
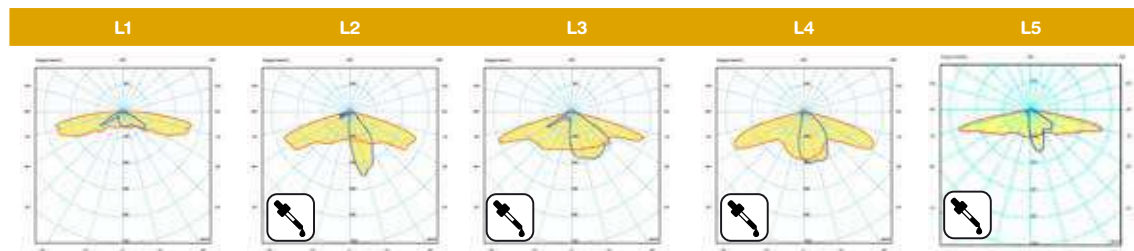
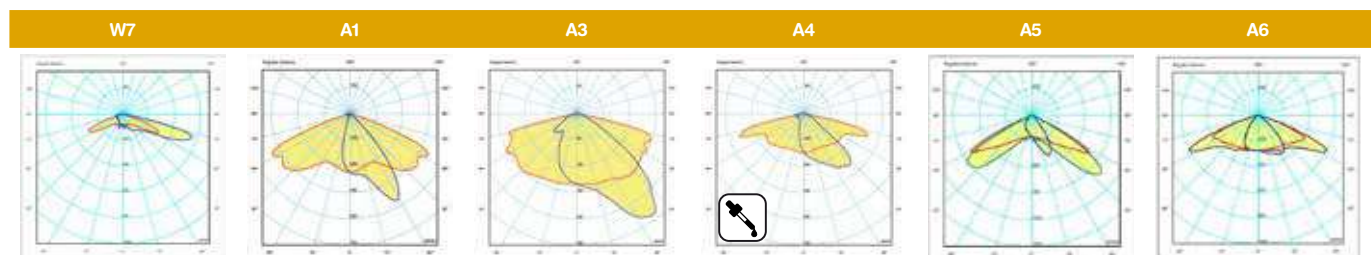
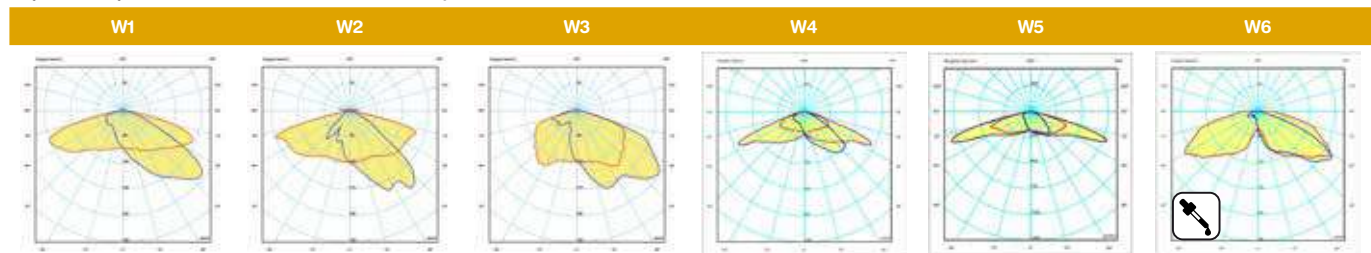
*We recommend white finish in case Urbanlec is used inside a luminaire with diffusers.


Distribución lumínica / Luminous Distribution

Ópticas para UrbanLEC / Optics for UrbanLEC

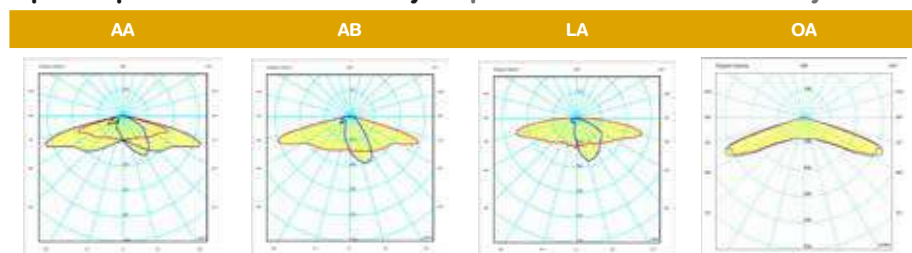


Ópticas para UrbanLEC Verso / Optics for UrbanLEC Verso



 Disponibles para Essence
Available Essence

Ópticas para UrbanLEC Efficacy / Optics for UrbanLEC Efficacy



Materiales y acabados: Extrusión de aluminio EN-AW-6060 T6. Conductividad térmica de 200-220IW/m.KI. Óptica de policarbonato. Placa LED: Sustrato de aluminio 1,50mm /Cu35u. Soldadura de LEDs libre de plomo SAC305. Marco de adaptación en chapa de acero galvanizado. Acabados de pintura en polvo poliéster de color negro y con tratamiento químico anti-corrosión exterior.

Materials and finishes: Aluminium Extrusion EN-AW-6060 T6. Thermal conductivity 200-220IW/m.KI. Optical polycarbonate. PCB LED: Aluminium substrate 1.5mm /Cu 35u. LEDs lead free solder SAC305. Frame made of galvanised steel sheet with polyester black powder coating and anticorrosive chemical treatment.

Código / Code	(mm)	lm total*	W
URBL.1M.04500.D.X ₁ .X ₂ .X ₃	variable	(3800-4100)	28W
URBL.1M.05000.D.X ₁ .X ₂ .X ₃	variable	(4600-4900)	35W
URBL.1M.05500.D.X ₁ .X ₂ .X ₃	variable	(4800-5100)	37W
URBL.1M.06000.D.X ₁ .X ₂ .X ₃	variable	(5500-5900)	44W
URBL.1M.06500.D.X ₁ .X ₂ .X ₃	variable	(5900-6300)	50W
URBL.2M.09000.D.X ₁ .X ₂ .X ₃	variable	(8500-9200)	64W
URBL.2M.11000.D.X ₁ .X ₂ .X ₃	variable	(9500-10200)	85W

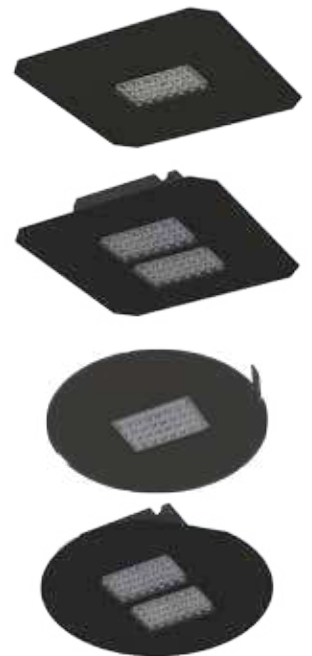
* El flujo lumínico puede variar según óptica elegida. Revise ficha técnica.

* The luminous flux may vary depending on the optic used. Please check the technical datasheet

Código / Code	Sistema de protección contra sobre-tensiones transitorias / Transient Overvoltage Protection System	Corriente Máx.	Corriente Nominal	PVP / €
LECELM0014CFLT002	Protector s/tensiones IP20. (Interior de luminaria con IP>65) / Transient overvoltage protector IP 20. (Inside of luminaire with IP >65)	10 kA	5kA	30,09
LECELM0014CFLT003	Protector s/tensiones IP20 en caja estanca IP67. (Interior de luminaria con IP<65) / Transient overvoltage protector IP 20 mounted in watertight box IP67. (Inside of luminaire with IP <65)	10 kA	5kA	25,10

Clase I / II
IP 67 / IK10
Dimensiones: Variables en función de la luminaria a adaptar.
Factor de potencia: >0,95
Peso: "Peso máximo aprox. 3,8 kg".
Acabados: Pintura en polvo poliéster de color negro
Pasos MacAdams: 3

Class I / II
IP 67 / IK10
Dimensions: Variable depending on the luminaire to adapt.
Power Factor: >0,95
Weight: "Maximum weight aprox. 3.8 kg".
Finishing: Polyester powder coating black
MacAdams Steps: 3



D	X ₁	X ₂	X ₃
0	A	722	0 ■
1	B	727	C ?
3	C	730	
4	O	740	
5		A0B	

Clase I / II
IP 67 / IK10
Dimensiones: Variables en función de la luminaria a adaptar.
Factor de potencia: >0,95
Peso: "Peso máximo aprox. 3,8 kg".
Acabados: Pintura en polvo poliéster de color negro
Pasos MacAdams: 3

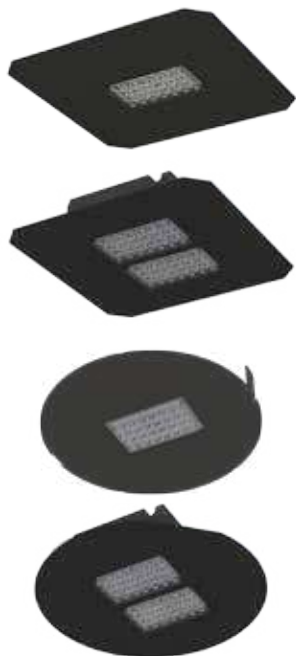
Class I / II
IP 67 / IK10
Dimensions: Variable depending on the luminaire to adapt.
Power Factor: >0,95
Weight: "Maximum weight aprox. 3.8 kg".
Finishing: Polyester powder coating black
MacAdams Steps: 3

Materiales y acabados: Extrusión de aluminio EN-AW-6060 T6. Conductividad térmica de 200-220(W/m.K). Óptica de metacrilato. Placa LED: Sustrato de aluminio 1,5mm /Cu35u. Soldadura de LEDs libre de plomo SAC305. Marco de adaptación en chapa de acero galvanizado. Acabados de pintura en polvo poliéster de color negro y con tratamiento químico anti-corrosión exterior.

Materials and finishes: Aluminium Extrusion EN-AW-6060 T6. Thermal conductivity 200-220(W/m.K). Optical methacrylate. PCB LED: Aluminium substrate 1.5mm /Cu 35u. LEDs lead free solder SAC305. Frame made of galvanised steel sheet with polyester black powder coating and anticorrosive chemical treatment.

Código / Code	(mm)	lm total*	W
UVE.1M.03000.D.X ₁ .X ₂ .X ₃	variable	(2000-2400)	19W
UVE.1M.03500.D.X ₁ .X ₂ .X ₃	variable	(2500-3000)	25W
UVE.1M.04500.D.X ₁ .X ₂ .X ₃	variable	(3200-3900)	33W
UVE.1M.05000.D.X ₁ .X ₂ .X ₃	variable	(3700-4500)	38W
UVE.1M.06500.D.X ₁ .X ₂ .X ₃	variable	(4600-5500)	49W
UVE.1M.07000.D.X ₁ .X ₂ .X ₃	variable	(5200-6300)	57W
UVE.2M.06000.D.X ₁ .X ₂ .X ₃	variable	(4700-5600)	43W
UVE.2M.11000.D.X ₁ .X ₂ .X ₃	variable	(8400-10000)	86W

* El flujo lumínico puede variar según óptica elegida. Revise ficha técnica.
* The luminous flux may vary depending on the optic used. Please check the technical datasheet



Código / Code	Sistema de protección contra sobre-tensiones transitorias / Transient Overvoltage Protection System	Corriente Máx.	Corriente Nominal	pvp / €
LECELM0014CFLT002	Protector s/tensiones IP20. (Interior de luminaria con IP>65) / Transient overvoltage protector IP 20. (Inside of luminaire with IP >65)	10 kA	5kA	30,09
LECELM0014CFLT003	Protector s/tensiones IP20 en caja estanca IP67. (Interior de luminaria con IP<65) / Transient overvoltage protector IP 20 mounted in watertight box IP67. (Inside of luminaire with IP <65)	10 kA	5kA	25,10

D	X ₁	X ₂	X ₃
0	W1	722	0 <input type="checkbox"/>
1	W2	727	C <input type="checkbox"/>
3	W3	730	
4	W4	740	
5	W5	AOB	
	W7		
	A1		
	A3		
	A4		
	A5		
	A6		
	L1		
	L2		
	L3		
	L4		
	L5		
	O1		
	O2		
	B1		



Visite nuestra web www.lecsl.com para conocer la información más reciente. / Visit www.lecsl.com for the latest information.

Materiales y acabados: Extrusión de aluminio EN-AW-6060 T6. Conductividad térmica de 200-220IW/m.K1. Óptica de metacrilato. Placa LED: Sustrato de aluminio 1,50mm /Cu35u. Soldadura de LEDs libre de plomo SAC305. Marco de adaptación en chapa de acero galvanizado. Acabados de pintura en polvo poliéster de color negro y con tratamiento químico anti-corrosión exterior.

Materials and finishes: Aluminium Extrusion EN-AW-6060 T6. Thermal conductivity 200-220IW/m.K1. Optical methacrylate. PCB LED: Aluminium substrate 1.5mm /Cu 35u. LEDs lead free solder SAC305. Frame made of galvanised steel sheet with polyester black powder coating and anticorrosive chemical treatment.

Código / Code	(mm)	lm total*	W
UEF.1M.04000.D.X ₁ .X ₂ .X ₃	variable	(3100-3400)	25W
UEF.1M.05000.D.X ₁ .X ₂ .X ₃	variable	(3700-4100)	34W
UEF.1M.06500.D.X ₁ .X ₂ .X ₃	variable	(4900-5400)	44W
UEF.1M.07000.D.X ₁ .X ₂ .X ₃	variable	(6000-6500)	49W
UEF.1M.08500.D.X ₁ .X ₂ .X ₃	variable	(6600-7200)	56W

* El flujo lumínico puede variar según óptica elegida. Revise ficha técnica.

* The luminous flux may vary depending on the optic used. Please check the technical datasheet

Código / Code	Sistema de protección contra sobre-tensiones transitorias / Transient Overvoltage Protection System	Corriente Máx.	Corriente Nominal	PVP / €
LECELM0014CFLT002	Protector s/tensiones IP20. (Interior de luminaria con IP>65) / Transient overvoltage protector IP 20. (Inside of luminaire with IP >65)	10 kA	5kA	30,09
LECELM0014CFLT003	Protector s/tensiones IP20 en caja estanca IP67. (Interior de luminaria con IP<65) / Transient overvoltage protector IP 20 mounted in watertight box IP67. (Inside of luminaire with IP <65)	10 kA	5kA	25,10

Clase I / II
IP 67 / IK10
Dimensiones: Variables en función de la luminaria a adaptar.
Factor de potencia: >0,95
Peso: 3,8 kg
Acabados: Pintura en polvo poliéster de color negro
Pasos MacAdams: 3

Class I / II
IP 67 / IK10
Dimensions: Variable depending on the luminaire to adapt.
Power Factor: >0,95
Weight: 3.8 kg
Finishing: Polyester powder coating black
MacAdams Steps: 3



D	X ₁	X ₂	X ₃
0	AA	722	0 ■
1	AB	727	C [?]
3	LA	730	
4	OA	740	
5		A0B	

Clase I / II
IP 67 / IK10
Dimensiones: Variables en función de la luminaria a adaptar.
Factor de potencia: >0,95
Peso: "Peso máximo aprox. 3,8 kg".
Acabados: Pintura en polvo poliéster de color negro
Pasos MacAdams: 3

Class I / II
IP 67 / IK10
Dimensions: Variable depending on the luminaire to adapt.
Power Factor: >0,95
Weight: "Maximum weight aprox. 3.8 kg".
Finishing: Polyester powder coating black
MacAdams Steps: 3

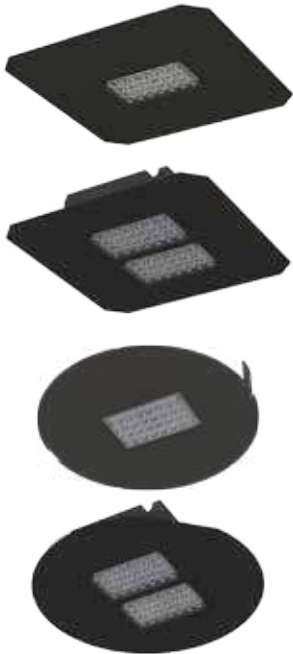
El sistema LECology permite regular de forma independiente intensidad y temperatura con la opción "9" (RVA LECOLOGY). Para cualquier tipo de telegestión punto a punto o por cuadro, contacte con nosotros.
Materiales y acabados: Extrusión de aluminio EN-AW-6060 T6. Conductividad térmica de 200-220[W/m.K]. Óptica de metacrilato. Placa LED: Sustrato de aluminio 1,50mm /Cu35u. Soldadura de LEDs libre de plomo SAC305. Marco de adaptación en chapa de acero galvanizado. Acabados de pintura en polvo poliéster de color negro y con tratamiento químico anti-corrosión exterior.

The LECology system allows to regulated independently intensity and temperature with option "9" (RVA LECOLOGY). For any type of point-to-point telemanagement or by electric control panel, contact us.
Materials and finishes: Aluminium Extrusion EN-AW-6060 T6. Thermal conductivity 200-220[W/m.K]. Optical methacrylate. PCB LED: Aluminium substrate 1.5mm /Cu 35u. LEDs lead free solder SAC305. Frame made of galvanised steel sheet with polyester black powder coating and anticorrosive chemical treatment.

Código / Code	(mm)	lm total*	W
VUL.1M.03500.D.X _v .X ₂ .X ₃	variable	(2200-2600)	25W
VUL.1M.05000.D.X _v .X ₂ .X ₃	variable	(3200-3900)	40W
VUL.2M.06000.D.X _v .X ₂ .X ₃	variable	(4000-4800)	45W
VUL.2M.09000.D.X _v .X ₂ .X ₃	variable	(7100-8500)	85W

* El flujo lumínico puede variar según óptica elegida. Revise ficha técnica.
* The luminous flux may vary depending on the optic used. Please check the technical datasheet
Si necesita otras configuraciones para proyectos específicos, consúltenos.
If you need others configurations for specific projects, contact us.

Código / Code	Sistema de protección contra sobre-tensiones transitorias / Transient Overvoltage Protection System	Corriente Máx.	Corriente Nominal	PVP / €
LECELM0014CFLT002	Protector s/tensiones IP20. (Interior de luminaria con IP>65) / Transient overvoltage protector IP 20. (Inside of luminaire with IP >65)	10 kA	5kA	30,09
LECELM0014CFLT003	Protector s/tensiones IP20 en caja estanca IP67. (Interior de luminaria con IP<65) / Transient overvoltage protector IP 20 mounted in watertight box IP67. (Inside of luminaire with IP <65)	10 kA	5kA	25,10



D	X _e	X _v	X ₂	X ₃
1	AA	W1	722	0 ■
6	AB	W2	727	C □
9	LA	W3	730	
		OA	740	
	W5	A0B		
	W7			
	A1			
	A3			
	A4			
	A5			
	A6			
	L1			
	L2			
L3				
L4				
L5				
O1				
O2				
B1				



Visite nuestra web www.lecsl.com para conocer la información más reciente. / Visit www.lecsl.com for the latest information.



Materiales y acabados: Extrusión de aluminio EN-AW-6060 T6. Conductividad térmica de 200-220W/m.K1. Óptica de metacrilato. Placa LED: Sustrato de aluminio 1,50mm /Cu35u. Soldadura de LEDs libre de plomo SAC305. Marco de adaptación en chapa de acero galvanizado. Acabados de pintura en polvo poliéster de color negro y con tratamiento químico anti-corrosión exterior.

Materials and finishes: Aluminium Extrusion EN-AW-6060 T6. Thermal conductivity 200-220W/m.K1. Optical methacrylate. PCB LED: Aluminium substrate 1.5mm /Cu 35u. LEDs lead free solder SAC305. Frame made of galvanised steel sheet with polyester black powder coating and anticorrosive chemical treatment.

Código / Code	(mm)	lm total*	W
ESU.1M.03000.D.X ₁ .X ₂ .X ₃	variable	(2400-2500)	19W
ESU.1M.04500.D.X ₁ .X ₂ .X ₃	variable	(3500-3800)	32W

* El flujo lumínico puede variar según óptica elegida. Revise ficha técnica.

* The luminous flux may vary depending on the optic used. Please check the technical datasheet

Código / Code	Sistema de protección contra sobre-tensiones transitorias / Transient Overvoltage Protection System	Corriente Máx.	Corriente Nominal	PVP / €
LECELM0014CFLT002	Protector s/tensiones IP20. (Interior de luminaria con IP>65) / Transient overvoltage protector IP 20. (Inside of luminaire with IP >65)	10 kA	5kA	30,09
LECELM0014CFLT003	Protector s/tensiones IP20 en caja estanca IP67. (Interior de luminaria con IP<65) / Transient overvoltage protector IP 20 mounted in watertight box IP67. (Inside of luminaire with IP <65)	10 kA	5kA	25,10

Clase I / II
IP 67 / IK10
Dimensiones: Variables en función de la luminaria a adaptar.
Factor de potencia: >0,95
Peso: "Peso máximo aprox. 3,8 kg".
Acabados: Pintura en polvo poliéster de color negro
Pasos MacAdams: 3

Class I / II
IP 67 / IK10
Dimensions: Variable depending on the luminaire to adapt.
Power Factor: >0,95
Weight: "Maximum weight aprox. 3.8 kg".
Finishing: Polyester powder coating black
MacAdams Steps: 3



D	X ₁	X ₂	X ₃
0	W6	722	0 ■
1	A4	727	C ?
3	F3	730	
4	L2	740	
5	L3	A0B	
	L4		
	L5		
	O2		





Polígono Industrial El Olivar, parcela M-15
11160 Barbate (Cádiz) España
Tels.: +34 956 454 130
Fax: +34 956 432 688
info@lecsi.com | comercial@lecsi.com | www.lecsi.com

INTERNACIONAL
international@lecsi.com

Reservados todos los derechos. LEC se reserva el derecho de modificar cualquiera de las especificaciones incluidas, en cualquier momento y sin aviso previo.
LEC no será responsable de las consecuencias que deriven del uso de la presente publicación.

All rights are reserved. LEC reserves the right to change any specification at any time without prior notice.
LEC shall not be liable for the consequences resulting from any use made of this catalog.