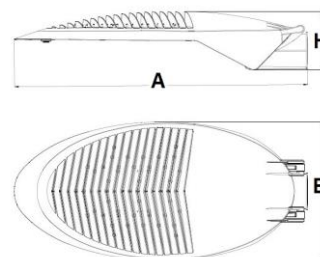
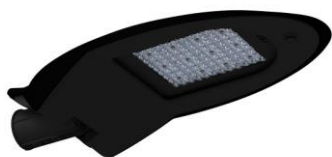


## SPAL MEDIUM EFFICACY 8000 AA RVA



### Datos generales:

Cuerpo de aleación de aluminio inyectado resistente a la corrosión. Disipación pasiva mediante cuerpo de aluminio. Óptica de metacrilato. Difusor de vidrio plano templado. Placa LED de sustrato de aluminio 1,6mm/ Cu 35u isolated. Acabado en pintura en polvo Poliéster, color negro texturizado. Bajo pedido tratamiento especial para máximo grado de corrosividad categorizado en C5-M, según especifica la norma UNE EN ISO 12944. Junta: Sellador adhesivo de silicona resistente a temperatura de -50° a 250°.

Peso (Kg):	7	Temperatura de color (K)*:	2200K / 2700K / 3000K / 4000K
Código de familia:	SP.ME.E.08000.3.AA.X2.X3	* Posibilidad de suministro en Ámbar y >4200K bajo demanda	
Grado de protección:	IP67 / IK10	Dimensiones (mm):	A:646 B:304 H:128
Tensión de entrada (VAC):	198-305	Clase eléctrica:	Clase I
		Factor de Potencia:	>0,9
Elementos de reposición:	Bloque óptico.; Fuente de alimentación; Dispositivo de control		

Montaje: Cogida a báculo para diámetro de 60 mm. Para todas otras medidas, consultar soluciones

### Características de la luminaria:

Flujo Lum. Luminaria (lm)*:	6300	Eficacia luminaria (lm/W):	146
Potencia total Máx (W):	43	Rango temperatura:	-20°C a 50°C
Flujo Lum. Hem. Sup. FHS (%):	0		

**\*Importante** El flujo en luminaria puede variar según el tipo de óptica utilizado, en este caso OptiLEC\_AA

### Características de la fuente de luz:

Flujo fuente de luz (lm):	7400	Eficacia lum (lm/W):	195
Potencia nominal Máx (W):	38	IRC:	>70
		MacAdamStep:	3

### Características eléctricas:

Driver*:	Interno incluido	Grado Hermeticidad IP:	20
Tensión salida Driver (VDC):	38-140	Fuente de alimentación:	LECLAY0070CFNT002
Señal regulación:	-	Corriente salida driver (mA):	500 - 1050
Protección Driver:	Sobrecorriente; Sobretensión; Sobretemperatura; Cortocircuito		

**\*Importante** Los datos están referidos al driver con regulación variable autónoma. Para otras versiones, dichos datos pueden cambiar. Para mas información, consulte con [tecnicos@lecsi.com](mailto:tecnicos@lecsi.com)

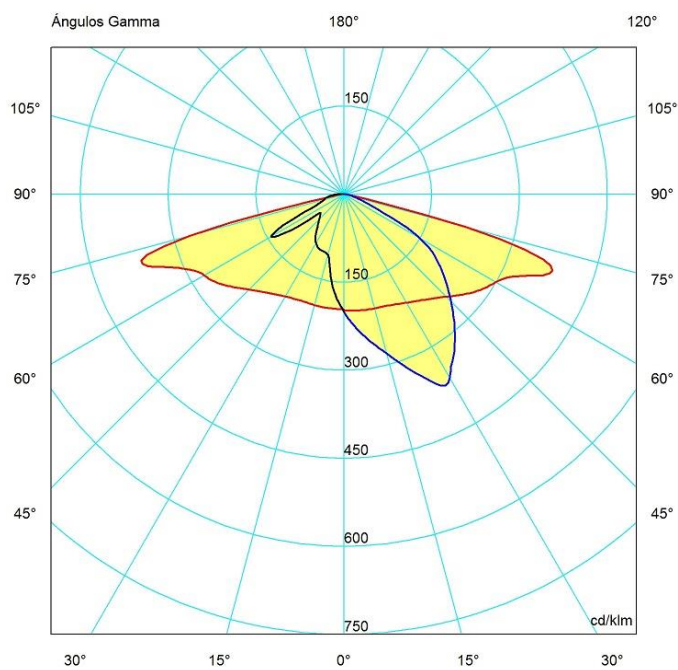
## Dispositivo de control, regulación, protección y otros:

Sistema regulación disponible: RVA

Protección: Protector contra sobretensiones transitorias 10kV

Otros: -

## Caracterización lumínica:



OptiLEC\_AA

