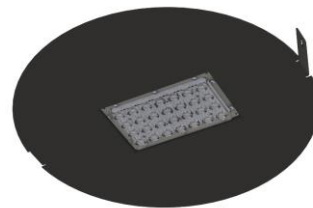
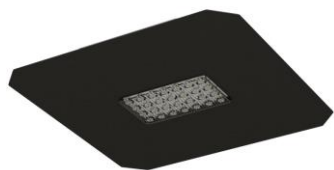


## URBANLEC 1M 6500 B RVA



### Datos generales:

Extrusión de aluminio EN-AW-6060 T6. Conductividad térmica de 200-220[W/m.k]. Óptica de policarbonato. Placa LED: Sustrato de aluminio 1,50mm/Cu35u. Soldadura de LEDs libre de plomo SAC305. Marco de adaptación en chapa de acero galvanizado. Acabados de pintura en polvo de poliéster de color negro y con tratamiento químico anticorrosión exterior.

Peso (Kg):	Aprox. 3.8 kg	Temperatura de color (K)*:	2200K / 2700K / 3000K / 4000K
Código de familia:	URBL.1M.06500.3.B.X2.X3	* Posibilidad de suministro en Ámbar y >4200K bajo demanda	
Grado de protección:	IP67 / IK10	Dimensiones (mm):	VARIABLE
Tensión de entrada (VAC):	198-305	Clase eléctrica:	Clase I
		Factor de Potencia:	>0,9

Elementos de reposición: Bloque óptico.; Fuente de alimentación; Dispositivo de control

Montaje: Bloque compacto de sencilla instalación. Encaje a medida con tornillos métrica 4 DIN 912 de acero inoxidable.

### Características de la lámpara:

Flujo Lum. Lámpara (lm)*:	5900	Eficacia lámpara (lm/W):	118
Potencia total Máx (W):	50	Rango temperatura:	-20°C a 50°C
Flujo Lum. Hem. Sup. FHS (%):	0		

**\*Importante** El flujo en lámpara puede variar según el tipo de óptica utilizado, en este caso OptiLEC\_B

### Características de la fuente de luz:

Flujo fuente de luz (lm):	6500	Eficacia lum (lm/W):	144
Potencia nominal Máx (W):	45	IRC:	>70
		MacAdamStep:	3

### Características eléctricas:

Driver*:	interno incluido	Grado Hermeticidad IP:	67
Tensión salida Driver (VDC):	38-140	Fuente de alimentación:	LECLAY0070CFNT000
Señal regulación:	-	Corriente salida driver (mA):	500-1500
Protección Driver:	Sobrecorriente; Sobretensión; Sobretemperatura; Cortocircuito		

**\*Importante** Los datos están referidos al driver con regulación variable autónoma. Para otras versiones, dichos datos pueden cambiar. Para mas información, consulte con [tecnicos@lecsl.com](mailto:tecnicos@lecsl.com)

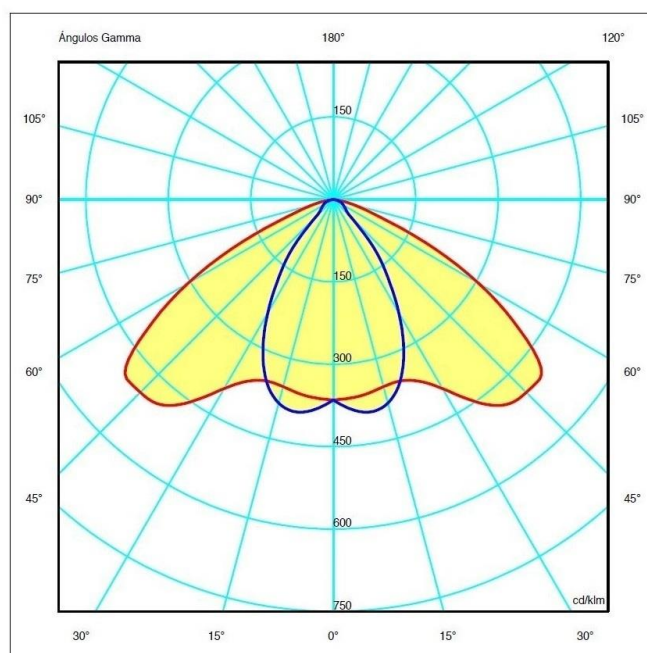
## Dispositivo de control, regulación, protección y otros:

Sistema regulación disponible: RVA

Protección: Protector contra sobretensiones transitorias 10kV

Otros: -

## Caracterización lumínica:



OptiLEC\_B



Certified company

