

Tartessos Proy. MICRO Verso

INSTRUCCIONES DE MONTAJE

MOUNTING INSTRUCTIONS

MONTAGEANLEITUNG

INSTRUCTIONS DE MONTAGE



ES El montaje y la puesta en marcha solo puede ser realizado por personal especialmente autorizado.

EN Installation and commissioning may only be carried out by authorized specialist.

FR L'installation et la mise en service doivent obligatoirement être effectuées par des techniciens.

DE Die Montage und Inbetriebnahme darf nur von autorisiertem Fachpersonal durchgeführt werden.



ES Realizar una limpieza cada dos años a través de las rejillas del disipador, idealmente con pistola de aire comprimido. Realizar periódicamente una limpieza de la óptica con un paño húmedo.

EN Clean through the heat sink grilles every two years, ideally with compressed air gun. Clean the optics with a damp cloth

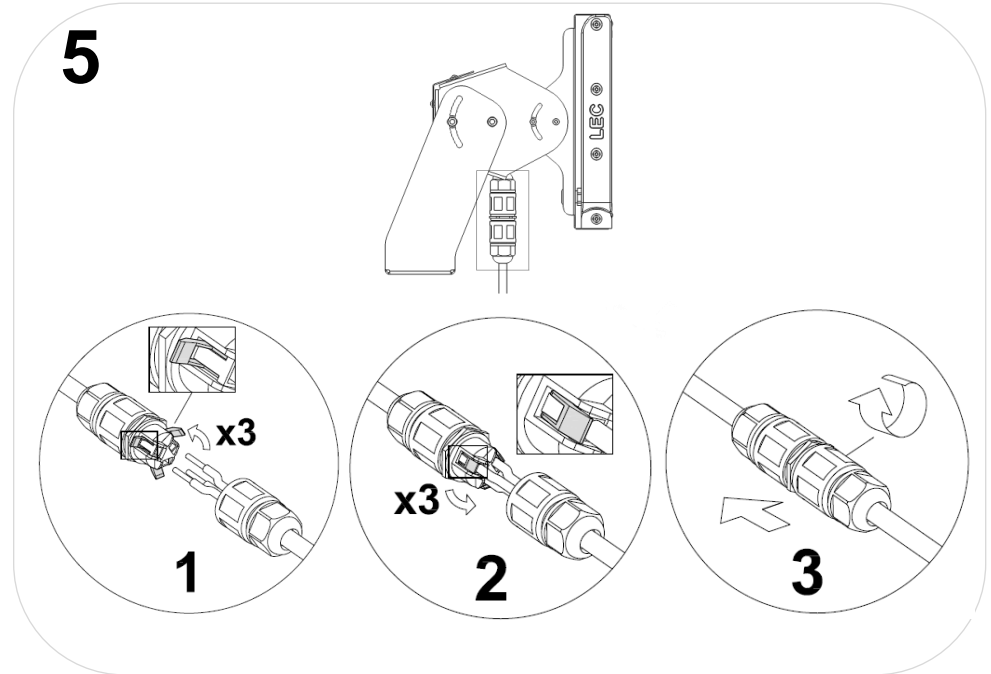
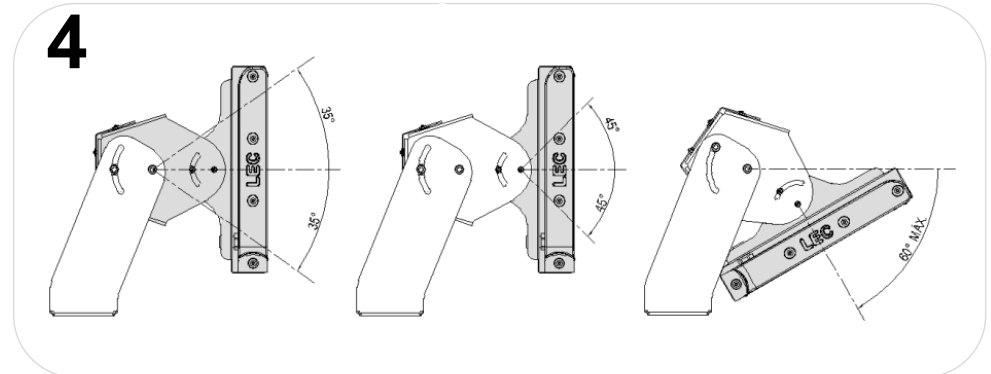
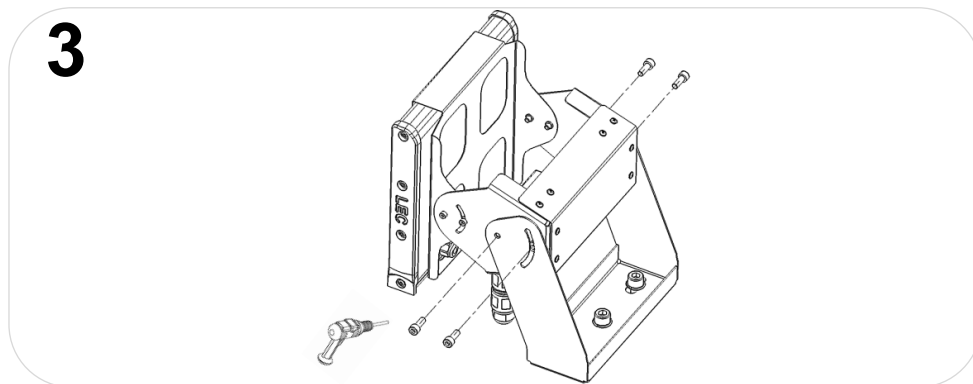
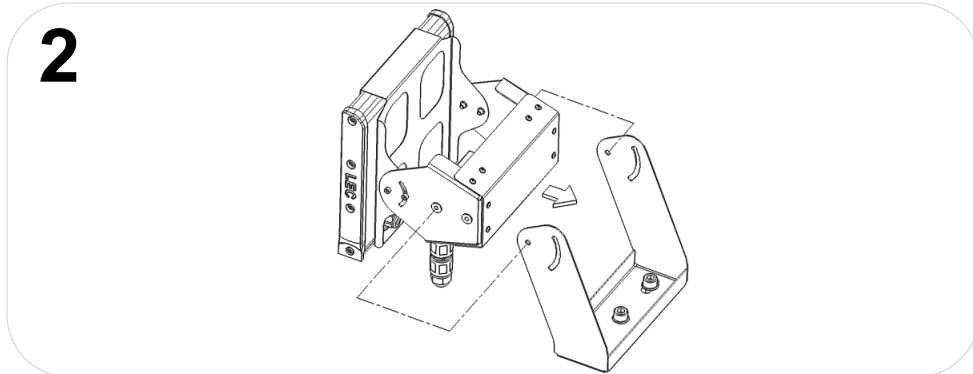
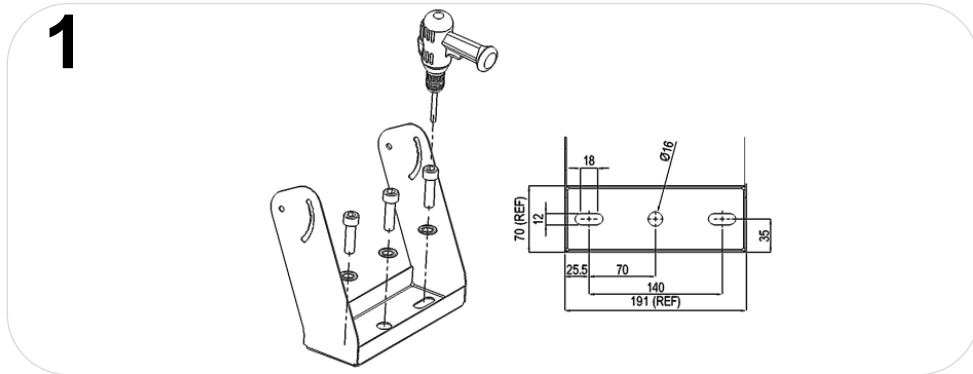
DE Reinigen Sie alle zwei Jahre die Kühlkörper durch die Lüftungsschlitze, im Idealfall mit Druckluftpistole. Reinigen Sie die Optik mit einem feuchten Tuch.

FR Effectuer le nettoyage tous les deux ans par les rainures de ventilation, idéalement avec un pistolet à air comprimé. Nettoyer périodiquement les optiques avec un chiffon humide.



	Serie								
TARTESSOS PROYECTOR VERSO	TPV.MC.03201	A359 B221 H98	16,3 W	19,0 W	2,65 Kg	0.06-0.19	Tc	80°C	
TARTESSOS PROYECTOR VERSO	TPV.MC.03901	A359 B221 H98	20,3 W	22,6 W	2,65 Kg	0.07-0.23	Tc	80°C	
TARTESSOS PROYECTOR VERSO	TPV.MC.05101	A359 B221 H98	27,1 W	29,7 W	2,65 Kg	0.10-0.30	Tc	80°C	
TARTESSOS PROYECTOR VERSO	TPV.MC.07301	A359 B221 H98	41,4 W	45,2 W	2,65 Kg	0.15-0.45	Tc	80°C	
TARTESSOS PROYECTOR VERSO	TPV.MC.09601	A359 B221 H98	56,5 W	62,4 W	2,65 Kg	0.20-0.62	Tc	80°C	
TARTESSOS PROYECTOR VERSO	TPV.MC.04202	A359 B221 H98	21,2 W	23,7 W	2,65 Kg	0.08-0.24	Tc	80°C	
TARTESSOS PROYECTOR VERSO	TPV.MC.06402	A359 B221 H98	33,4 W	36,7 W	2,65 Kg	0.12-0.37	Tc	80°C	
TARTESSOS PROYECTOR VERSO	TPV.MC.08102	A359 B221 H98	43,7 W	47,7 W	2,65 Kg	0.16-0.48	Tc	80°C	
TARTESSOS PROYECTOR VERSO	TPV.MC.09102	A359 B221 H98	50,7 W	55,0 W	2,65 Kg	0.18-0.55	Tc	80°C	
TARTESSOS PROYECTOR VERSO	TPV.MC.10402	A359 B221 H98	61,2 W	66,0 W	2,65 Kg	0.22-0.66	Tc	80°C	
TARTESSOS PROYECTOR VERSO	TPV.MC.12002	A359 B221 H98	74,1 W	80,5 W	2,65 Kg	0.26-0.81	Tc	80°C	





NOTA: Para luminarias Clase II, no se conectará el conductor de tierra.